

LITS

LUZ EMPOTRADA LED PARA BARRAS DE PARADA



ESPECIFICACIONES

FAA: L-852S(L) AC150/5345-46 y EB No. 67

APLICACIONES

Barras de parada FAA

VENTAJAS

- Larga vida de los LEDs: 60.000 horas al escalón de brillo máximo o más de 100.000 horas en condiciones normales de funcionamiento
- Una instalación nueva con luces LED significa menor carga y, en consecuencia, reguladores y transformadores más reducidos, lo que permite ahorros significativos en la instalación y gestión
- Emisión luminosa variable al igual que una lámpara halógena tradicional, según se requiere en el "Engineering Brief No.67" de la FAA
- Emisión directa de los LED: la ausencia de filtros de color asegura que no haya pérdidas de energía ni desplazamientos de color
- La compatibilidad con los circuitos serie existentes es completa*
- Luces diseñadas y fabricadas para un fácil mantenimiento
- Los prismas están engastados mecánicamente a la tapa de la luz mediante una placa de montaje; una junta especial de silicona evita el uso de selladores. Su sustitución se realiza de manera rápida y sencilla
- No es necesario ningún ajuste óptico después de la sustitución de los módulos LED y prismas
- Válvula para prueba de presión
- Operación con cualquier tipo de regulador fabricado de acuerdo con las normas FAA o IEC

* Para luces con monitorización, potencia máxima del transformador de aislamiento: 200VA

PRESTACIONES

- Electrónica robusta y altamente resistente a los choques y vibraciones
- Adaptación automática a la frecuencia de la corriente de suministro
- Equipada con dispositivo de protección contra sobretensiones, según se requiere en el "Engineering Brief No.67" de la FAA
- Detección inmediata de fallo interno
- El resalte sobre el pavimento de 6,35 mm reduce drásticamente las vibraciones provocadas a los aviones y a las luces mismas, aumentando así su vida útil
- La superficie exterior de la tapa, lisa y redondeada, hace que las luces sean menos sensibles a las cuchillas de las quitanieves
- Unidireccional, diámetro 12"
- Luz resistente, y al mismo tiempo ligera, para una fácil manipulación en campo: tapa de aluminio forjado y cubierta inferior de aluminio de fundición inyectada
- La salida de luz no se ve prácticamente afectada por la lluvia intensa, no se acumula agua delante de los prismas
- Junta tórica adicional en el exterior, alrededor de la tapa, para evitar la acumulación de suciedad entre la luz y el sistema de montaje
- Grado de protección: IP68
- Temperatura de operación: -55°C a +55°C

INSTALACIÓN

- Adecuada para bases de diámetro 12"
- Disponibles herramientas especiales para una instalación fácil y precisa

PRESTACIONES FOTOMÉTRICAS

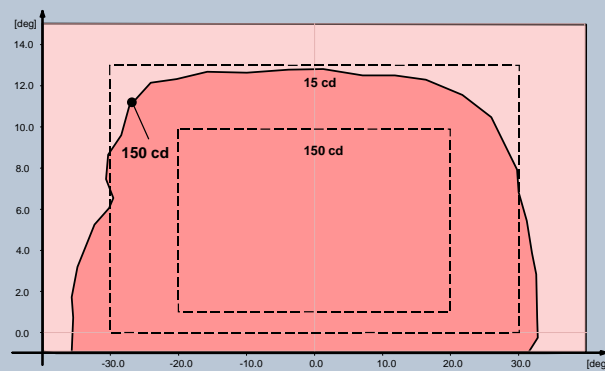
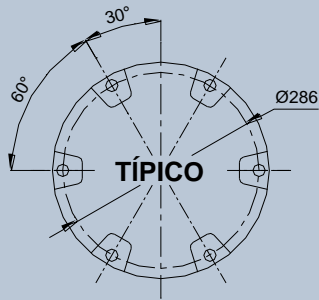


Fig. 1 FAA L-852S – Rojo

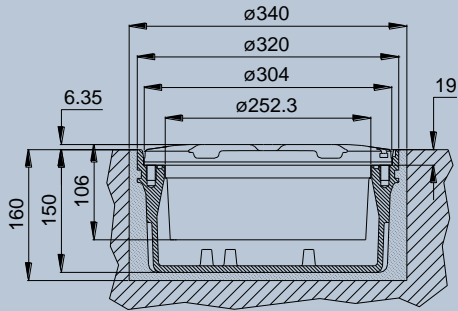
TABLAS

CONSUMO*	
Sistema Eléctrico	1 Clavija
Unidireccional (sin kit ártico)	17 VA
Unidireccional (con kit ártico)	57 VA
* Medido a 6,6 A y su configuración con el mayor consumo	

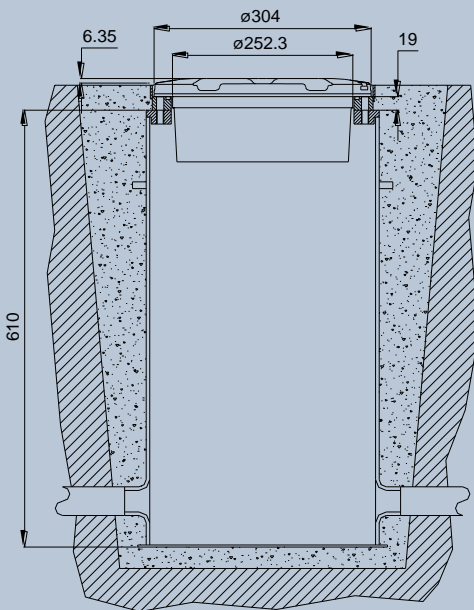
FACTOR DE POTENCIA		
Escalón de brillo	2,8 A	6,6 A
Factor de potencia	0,96	0,98



Luz diámetro 12"



Base poco profunda diámetro 12"



Base profunda diámetro 12"

LITS - M - A

Modelo: _____

Monitorización: _____

0 = Sin Monitorización

M = Con Monitorización

Kit Ártico: _____

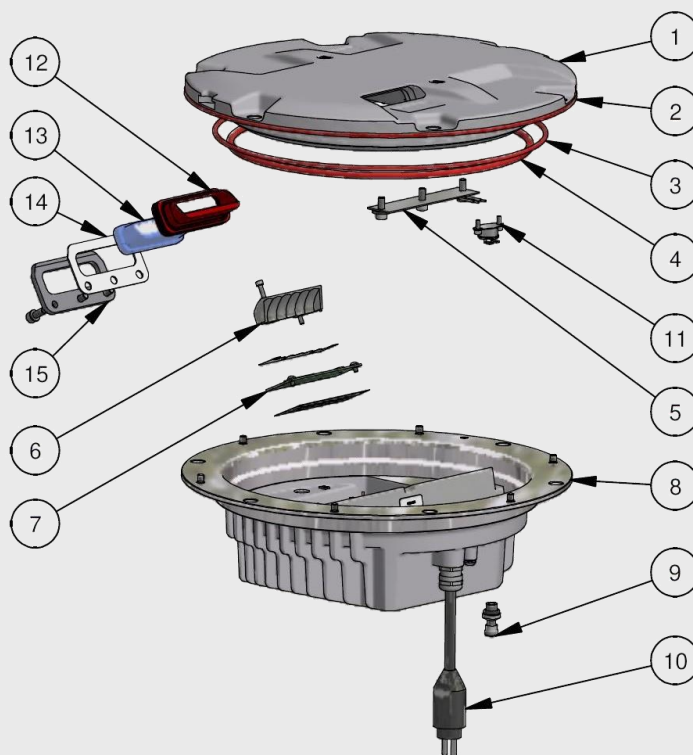
0 = Sin Kit Ártico

A = Con Kit Ártico

COMPONENTES PRINCIPALES

- 1 Tapa con prisma y juntas
- 2 Junta tórica para tapa (exterior)
- 3 Junta tórica para tapa (interior)
- 4 Junta tórica para cubierta inferior
- 5 Resistencia para Kit Ártico
- 6 Reflector con tornillos
- 7 Módulo LED con tornillos
- 8 Cubierta inferior con electrónica, clavija y válvula
- 9 Válvula para prueba de presión
- 10 Clavija FAA L-823
- 11 Termostato para Kit Ártico
- 12 Junta para prisma
- 13 Prisma
- 14 Retención para prisma
- 15 Placa de montaje

Tomar como referencia el manual técnico específico para la lista completa de recambios

**ACCESORIOS**

- | | |
|----------|---|
| 315.1230 | Base L-868, clase IA, tamaño B, profundidad 610 mm (24")* |
| 315.1420 | Anillo brida con pestaña para pavimento para base L-868, tamaño B, con junta y tornillos |
| 152.8110 | Base poco profunda, diámetro 12", un cable, con junta y tornillos |
| 712.1034 | Compuesto de montaje para base poco profunda, 10 lt |
| 712.1035 | Cuarzo para base poco profunda, 25 kg |
| 332.4301 | Bastidor de montaje para base poco profunda |
| 332.4351 | Dispositivo óptico para bastidor de montaje |
| 332.4330 | Maleta de plástico resistente a choques y salpicaduras, con bastidor y dispositivo óptico |
| 332.4140 | Herramienta de extracción (se necesitan 2 unidades) |
| 332.4230 | Herramienta de extracción con doble gancho |

* Se pueden necesitar bases en secciones en función de la técnica de pavimentación mentazione

Para información sobre transformadores y conectores, por favor, consulte los catálogos correspondientes

Pesos de transporte y Volúmenes

	Luz	Base
Peso (kg)	7,3	7,3
Volumen (m³)	0,022	0,022